

Erleben Sie das exklusive Wohnen mit Service



aktiv | wohnen | wohlfühlen

Johanniter-Quartier Kirchrode

**DIE
JOHANNITER**



Aus Liebe zum Leben

Herzlich willkommen!

Liebe Leserin, lieber Leser,



im Mittelpunkt unserer Arbeit stehen Menschen mit Ihren Bedürfnissen, Wünschen, Hoffnungen und Träumen.

Wir bieten attraktive Räume zum Wohnen und Perspektiven für eine erfüllte, abwechslungsreiche und aktive Lebensgestaltung.

Damit schaffen wir ideale Rahmenbedingungen für die Verwirklichung individueller Ansprüche und den Wunsch nach Unabhängigkeit bis ins hohe Alter.

Wir sind uns unserer Verantwortung bewusst und setzen uns mit großem Engagement für die Sicherheit und Lebensqualität unserer Mieter ein.

Sie bestimmen Ihren persönlichen Lebensstil – wir unterstützen Sie dabei. Einen ersten Eindruck finden Sie in dieser Informationsbroschüre.

Wir freuen uns auf ein Kennenlernen und stellen Ihnen die Philosophie unseres Hauses gerne persönlich vor.

Ihre
Anja Homann
Projektleiterin Johanniter-Quartier Kirchrode

Mehr als die Vergangenheit interessiert mich die Zukunft, denn in ihr gedenke ich zu leben. (Albert Einstein)



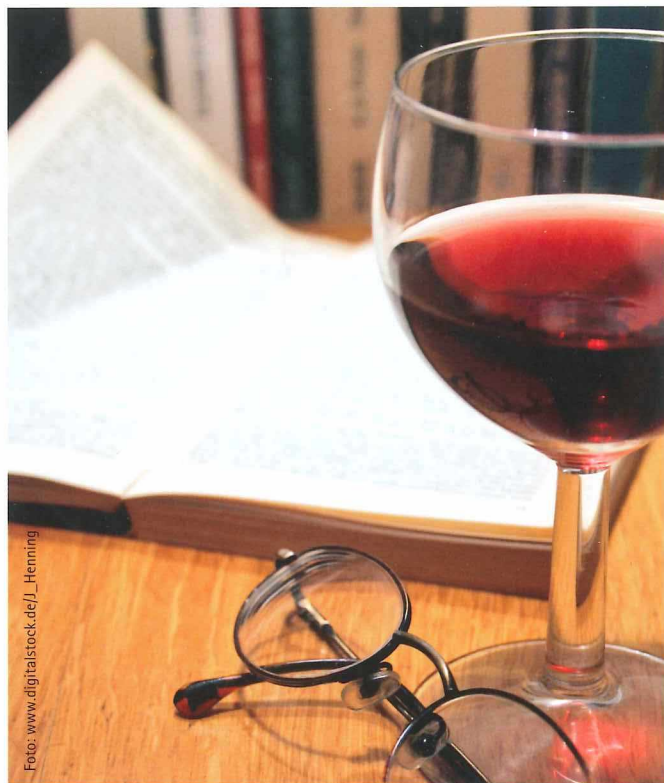
Ihre Wohlfühloase stellt sich vor

Service und Lebendigkeit, bestmöglicher Wohnkomfort in optimaler Lage sind die hervorragenden Eigenschaften, die Sie im neuen Wohnquartier der Johanniter erwarten.

Lassen Sie es sich in Kirchrode, dem beliebten und geschätzten Stadtteil Hannovers, gut gehen. Ihr persönliches Appartement richten Sie individuell nach Ihren Wünschen ein und profitieren vom modernen Service, der Ihnen im Haus geboten wird. Besuchen Sie die netten Mitarbeiterinnen und Mitarbeiter aus dem Service-Team, die Ihnen für einen umfassenden Vor-Ort-Service in jeder Lebenslage zur Seite stehen. Im Sauna- und Fitnessbereich können Sie aktive und entspannende Momente verbringen und ein neues Lebensgefühl gewinnen. Therapie- und Praxisräume runden das exklusive Gesundheitsangebot im Haus ab.

Genießen Sie Ihre neue Freiheit und sichern Sie sich die Vorzüge eines modernen, aktiven Lebens mit einem umfangreichen Angebot an individuellen Service-Leistungen im Johanniter-Quartier Kirchrode.

Seien Sie uns herzlich willkommen!



Wir verbinden erstklassigen Service und aktive Lebensfreude

Unser Service-Team freut sich täglich über Ihren Besuch und steht Ihnen mit Rat und Tat zur Seite. Geht es zum Beispiel um Hilfestellungen beim allgemeinen Schriftverkehr, bei Behörden-Angelegenheiten, EDV-Sorgen oder Fragen rund um die Gesundheit – was immer Ihnen auf dem Herzen liegt, unsere freundlichen Mitarbeiterinnen und Mitarbeiter finden sicher eine Lösung. Gern helfen wir bei der Organisation von gewünschten Dienstleistungen wie Fahr- oder Begleiddiensten, mobilen Friseuren oder der Vermittlung von Veranstaltungskarten und Reisetickets, um nur einige der Möglichkeiten zu nennen.

Genau wie Sie es aus gut geführten Hotels kennen, können Sie bei unserem Service-Team nicht nur die klassischen Conciergedienste in Anspruch nehmen – wenn Sie möch-

ten, verwahren wir auch Ihren Schlüssel sicher. Unsere Sicherheitsanlage verbindet alle Wohnungen mit unserem Hausnotrufsystem – 24 Stunden an 365 Tagen im Jahr. Unser Service-Team steht in jeder Lage sofort für Sie bereit.

Nehmen Sie einfach am individuellen Gesundheits- und Entspannungsprogramm unter fachkundiger Leitung teil, oder erleben Sie auf eigene Faust den hauseigenen Sauna- und Fitnessbereich. Gruppenkurse für ein optimales und gesundes Training, wie beispielsweise Rückengymnastik, Yoga oder gesunde Ernährung, runden das Angebot ab.

Gönnen Sie sich den Luxus vieler wohltuender Momente und entdecken Sie die Harmonie von Aktivität und Ruhe als unschätzbare Werte des Alltags.

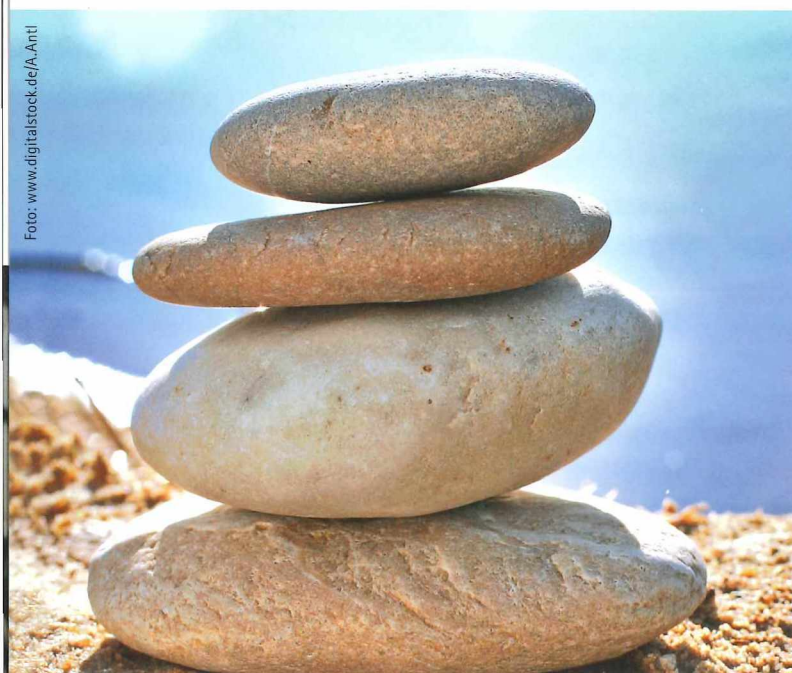


Foto: www.digitalstock.de/A-Antl



Den Komfort eines Hotels in der eigenen Wohnung erleben

Zusammen mit dem renommierten Architekten Prof. Dr. Uffelman von generalPlan GmbH wurde das Wohnkonzept entwickelt und mit liebevoller Hand die Einrichtung und die exklusive Ausstattung der Apartments ausgewählt.

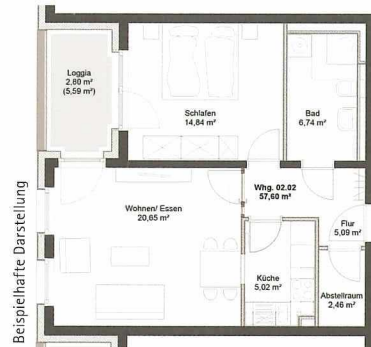
Sie haben die Wahl, ob Sie lieber in einem großzügigen Penthouse oder in einem der hellen Zwei- und Dreizimmer-Apartments Ihr Domizil errichten.

Es erwartet Sie in jedem Wohnbereich eine hochwertige Ausstattung, mit der Sie sich wohlfühlen werden: Große Fenster bringen Tageslicht und Wärme in die Wohnung, hochwertiges Echtholzparkett und modernste Anschlusstechnik bieten hervorragende Möglichkeiten für Ihre persönliche Einrichtung.

Genießen Sie von der Loggia den Ausblick in den grünen Seelhorster Garten oder experimentieren Sie mit exotischen Zutaten in Ihrer neuen modernen Marken-Einbauküche, die mit hochwertigen Elektrogeräten ausgestattet ist. Helles Design im durchdachten Badezimmer, Anschlüsse an die modernen Medien, großzügige und helle Flure mit Aufzug runden das perfekte Ausstattungspaket ab.

Sie werden jeden Augenblick in Ihrer neuen Wohnung genießen, weil wir an alles gedacht haben.

Zweizimmer-Apartment



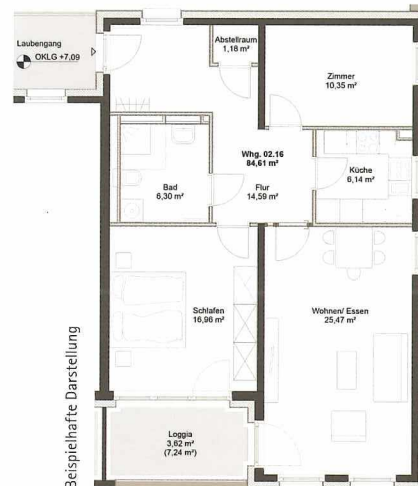
Flächensammenstellung nach WoFIV:

Wohnen/Essen	20,85 qm
Schlafen	14,84 qm
Küche	5,02 qm
Bad	6,74 qm
Abstellraum	2,46 qm
Flur	5,09 qm
Loggia	2,80 qm

Gesamt 57,60 qm

Bei der Berechnung der Wohnflächen sind die Grundflächen der Terrassen und Balkone zu 25%, die der Loggien zu 50% angenommen.

Dreizimmer-Apartment



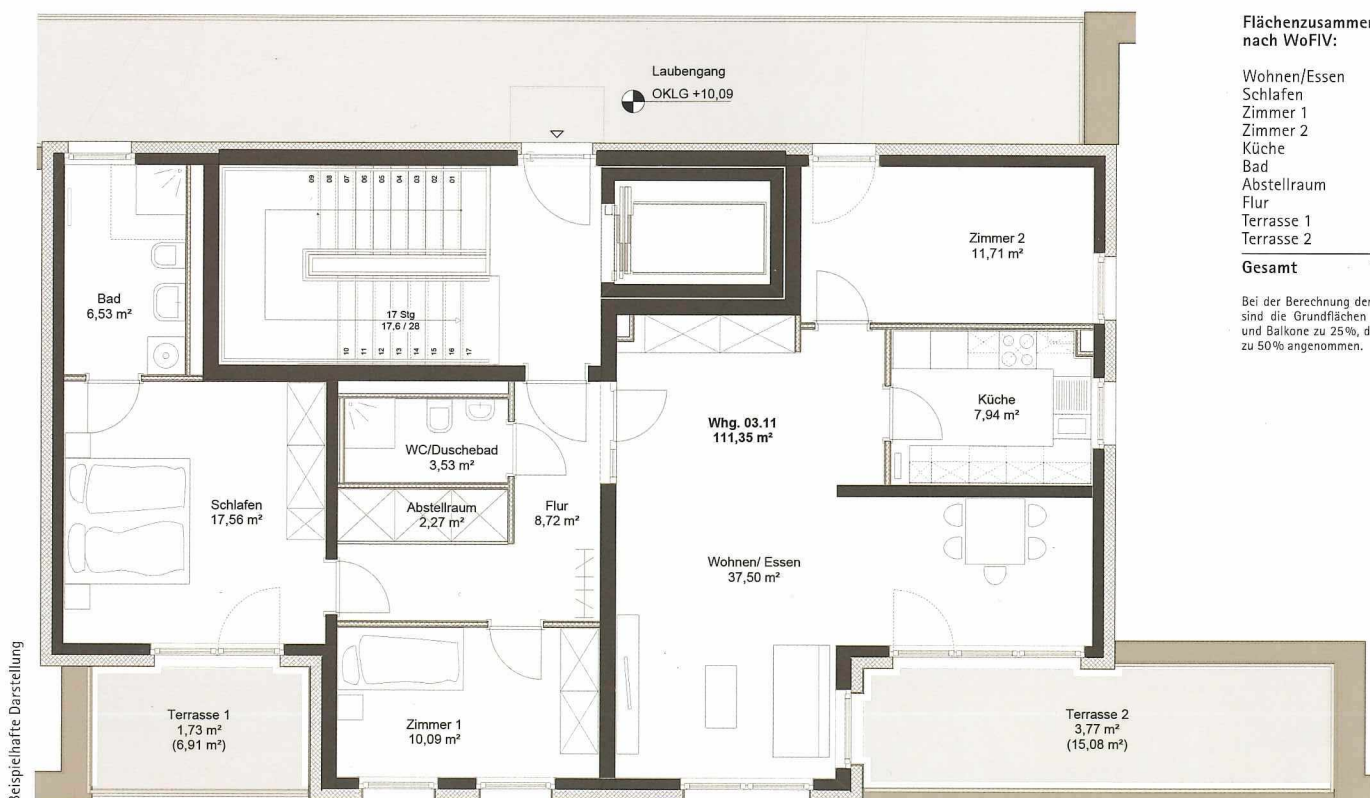
Flächensammenstellung nach WoFIV:

Wohnen/Essen	25,47 qm
Schlafen	16,96 qm
Zimmer	10,35 qm
Bad	6,30 qm
Küche	6,14 qm
Abstellraum	1,18 qm
Flur	14,59 qm
Loggia	3,92 qm

Gesamt 84,61 qm

Bei der Berechnung der Wohnflächen sind die Grundflächen der Terrassen und Balkone zu 25%, die der Loggien zu 50% angenommen.

Penthouse



Flächensammenstellung nach WoFIV:

Wohnen/Essen	37,50 qm
Schlafen	17,56 qm
Zimmer 1	10,09 qm
Zimmer 2	11,71 qm
Küche	7,94 qm
Bad	6,53 qm
Abstellraum	2,27 qm
Flur	8,72 qm
Terrasse 1	1,73 qm
Terrasse 2	3,77 qm

Gesamt 111,35 qm

Bei der Berechnung der Wohnflächen sind die Grundflächen der Terrassen und Balkone zu 25%, die der Loggien zu 50% angenommen.

Wohnen in traumhafter Lage mit Blick auf den Seelhorster Garten

Von Natur aus schön – das Johanniter-Quartier liegt idyllisch im grünen Osten Hannovers, im beliebten und attraktiven Stadtteil Kirchrode.

Weitläufige Grünanlagen ringsum sowie die Wege im Seelhorster Garten entlang am Waldteich oder der Tiergarten laden zu jeder Jahreszeit zu einem Spaziergang ein.

Kirchrode ist einer der Stadtteile, der sich ein schönes gewachsenes Zentrum bewahrt hat. Der alte Dorfkern bildet auch heute noch den Mittelpunkt für Begegnungen. Viele Anwohner sprechen immer noch davon, „ins Dorf“ zu gehen, wenn sie hier ihre Besorgungen erledigen wollen.

Alle wichtigen Einkaufsmöglichkeiten sowie Arztpraxen und Apotheken befinden sich in der Nachbarschaft und sind zu Fuß erreichbar. Darüber hinaus bringt Sie die Stadtbahn von der nahe gelegenen Haltestelle „Seelhorster Allee“ in nur 15 Minuten ins Zentrum von Hannover mit seinen vielfältigen Einkaufsmöglichkeiten, kulturellen Angeboten und öffentlichen Einrichtungen.

Das eigene Fahrrad ist in der Fahrradgarage mit E-Bike-Ladestation sicher untergebracht, für das eigene Fahrzeug stehen 19 Parkplätze auf dem hauseigenen Gelände zur Verfügung.



Alle Vorteile auf einen Blick

Die Wohnanlage:

- 57 barrierefreie Wohneinheiten
- Freie Auswahl zwischen Zwei- und Dreizimmer-Wohnungen
- Großzügige Penthouse-Wohnungen
- Alle Etagen bequem per Aufzug erreichbar
- Lobbybereich im Erdgeschoss
- Lichtdurchfluteter Gemeinschaftsraum
- Gesundes Wohnklima durch hochwertige Baustoffe
- Moderne Heizungs- und Lüftungstechnik
- Hoher Energiestandard (Bauweise nach KFW 70)
- Modernste Sicherheitstechnik
- Hoher Schallschutz
- Hochwertige Marken-Einbauküche
- Automatische Herdabschaltung in der Küche
- Barrierefreie Dusche
- Rutschsichere Bodenfliesen
- Stellfläche für Ihre Waschmaschine
- Raffstore-Sonnenschutzsysteme
- Loggia, Balkon oder Dachterrasse
- Zentrale Schließanlage und Videogegensprechanlage
- Rauchmelder mit eingebautem Funksender, der beim Alarm zusätzlich die Johanniter-Zentrale alarmiert
- W-LAN-Zugriff im gesamten Gebäude
- Satelliten-TV
- Fahrradgarage mit E-Bike-Ladestation
- 19 PKW-Stellplätze auf dem Gelände
- Tagespflege mit 18 Plätzen im Haus

Der besondere Service:

- Veranstaltungsservice
- Informations- und Beratungsleistungen
- Entlassungsmanagement nach einem Krankenhausaufenthalt
- Organisation von Botengängen oder Begleitsdiensten
- Vermittlung von Dienstleistungen
- Hausnotruf mit Schlüsseldienst
- Menüservice
- Vermittlung von Pflege- und Betreuungsdiensten
- Organisation von Gruppenangeboten, z. B. Kreativgruppen, Malkurse, Literaturkreise, Gedächtnistraining und Spielgruppen
- Aufbau von gemeinsamen Interessengruppen, z. B. Nordic-Walking-Gymnastikgruppen, Literaturkreise

Die Lage:

- Hannover-Kirchrode
- Fahrradwege direkt vor der Haustür
- Nahe gelegene Einkaufsmöglichkeiten
- Arztpraxen, Apotheken und Krankenhäuser in der Nachbarschaft
- Stadtbahnhaltestelle in direkter Nähe

Die Angebote:

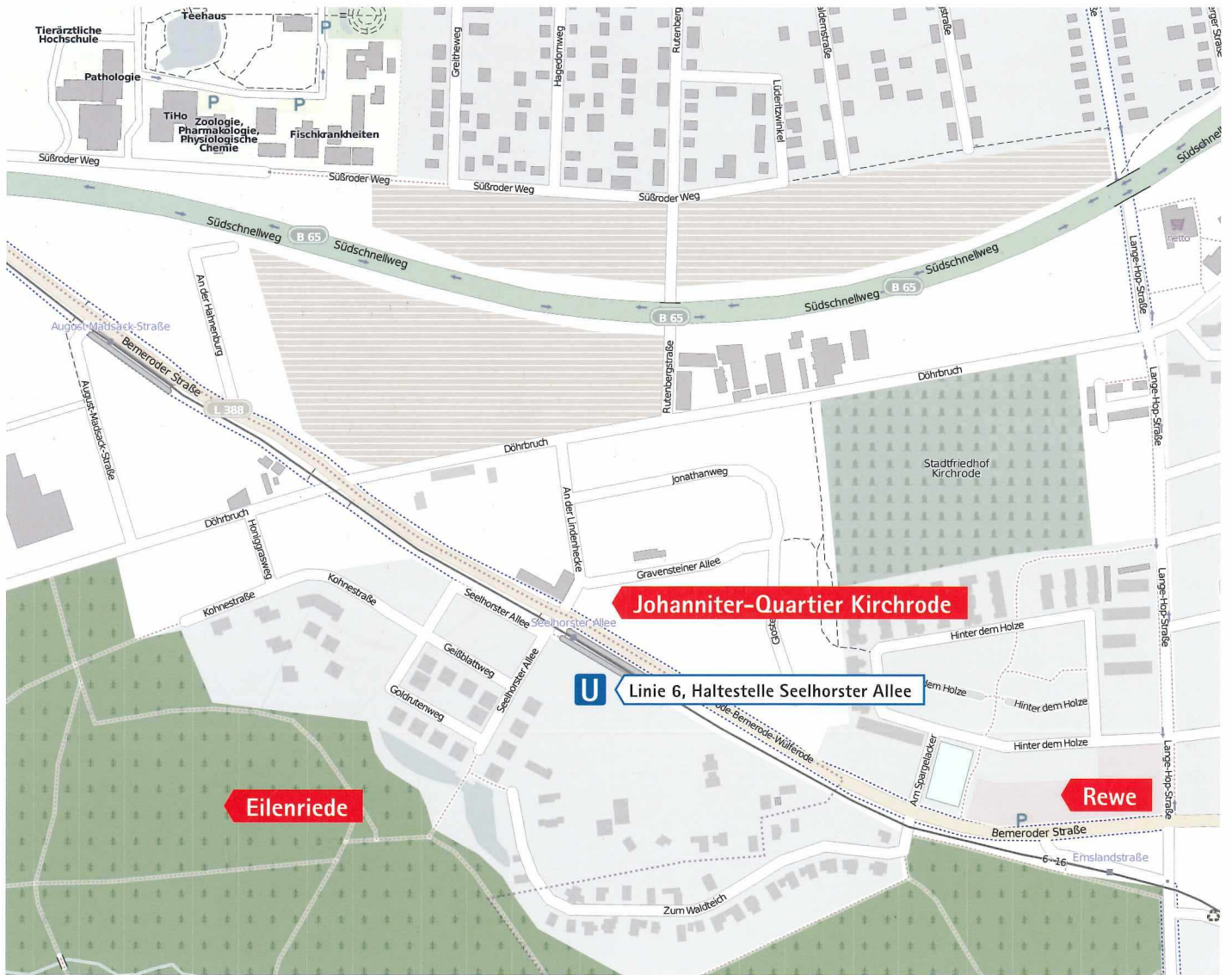
- Service-Team (Concierge)
- Saunabereich mit Bio- und Infrarotsauna und Ruhezone
- Fitnessraum mit hochwertigen Geräten wie z.B. Laufbändern und Fitnessfahrrädern und stundenweise fachkundiger Anleitung
- Nutzung des Gemeinschaftsraums auch für private Feiern



Foto: www.digitalstock.de/R_Kneschke



Anfahrt/Lage



aktiv | wohnen | wohlfühlen

Johanniter-Quartier Kirchrode

Wenden Sie sich bei Fragen oder Interesse an einem Apartment im Wohnprojekt Kirchrode vertrauensvoll an Ihr Johanniter-Service-Team:

Johanniter-Unfall-Hilfe e.V.
Regionalverband Niedersachsen Mitte
Kabelkamp 5, 30179 Hannover
Telefon 0800 0019214 (gebührenfrei)
Telefax 0511 67896-305
servicecenter.hannover@johanniter.de
www.johanniter.de/hannover/wohnkultur

**DIE
JOHANNITER**

Aus Liebe zum Leben

